



HF3

**Užitečný tip č. 1:** Aktivace bude snazší, pokud s instalací HF3.0 do přilby počkáte až po dokončení všech ostatních kroků.

**Užitečný tip č. 2:** Funkci interkomu lze aktivovat nebo deaktivovat pouze pomocí HF3 INTERCOM. Při spárování s jakýmkoli jiným HF zařízením se HF3 stane řídicí jednotkou, zatímco všechna ostatní HF zařízení se stanou partnerskou jednotkou. Partnerské jednotky nemohou aktivovat nebo deaktivovat funkci interkomu.

## Obsah

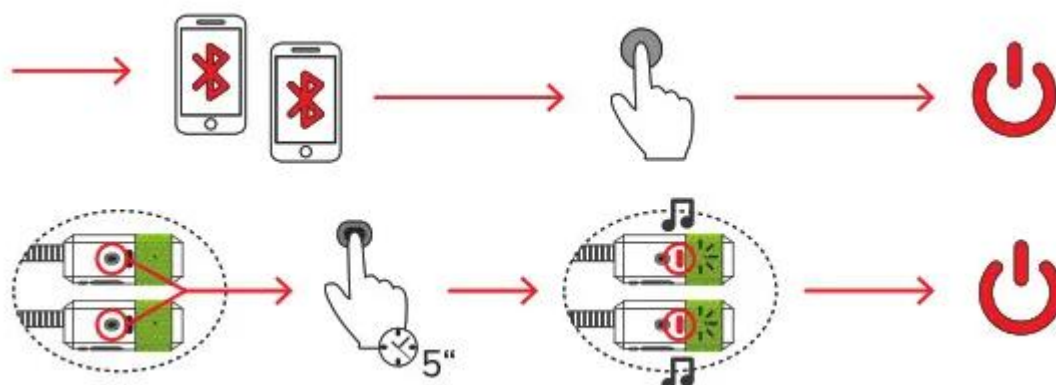
1. DUAL-LINK: PÁROVÁNÍ JAKO INTERKOM PŘI ZACHOVÁNÍ FUNKCE HANDS-FREE
2. JEDEN LINK: PÁROVÁNÍ HF ZAŘÍZENÍ POUZE JAKO INTERKOM (BEZ HANDS-FREE FUNKCÍ)
3. AKTIVACE / DEAKTIVACE FUNKCE INTERKOMU
4. NASTAVENÍ HLASITOSTI PRO FUNKCI INTERKOMU
5. Dokumenty / zdroje

## DUAL-LINK: PÁROVÁNÍ JAKO INTERKOM PŘI ZACHOVÁNÍ FUNKCE HANDS-FREE

**Krok 1:** Spárujte každé zařízení s příslušným telefonem, jak je popsáno v části „Jak spárovat zařízení Twiins® HF s telefonem“. Zde platí stejný postup. Každé HF zařízení bude muset být spárováno s odpovídajícím telefonem. Poznámka: Budete se chtít ujistit, že je HF3 spárován s telefonem jezdce. HF2 nebo jiné HF zařízení bude spárováno s telefonem spolujezdce.

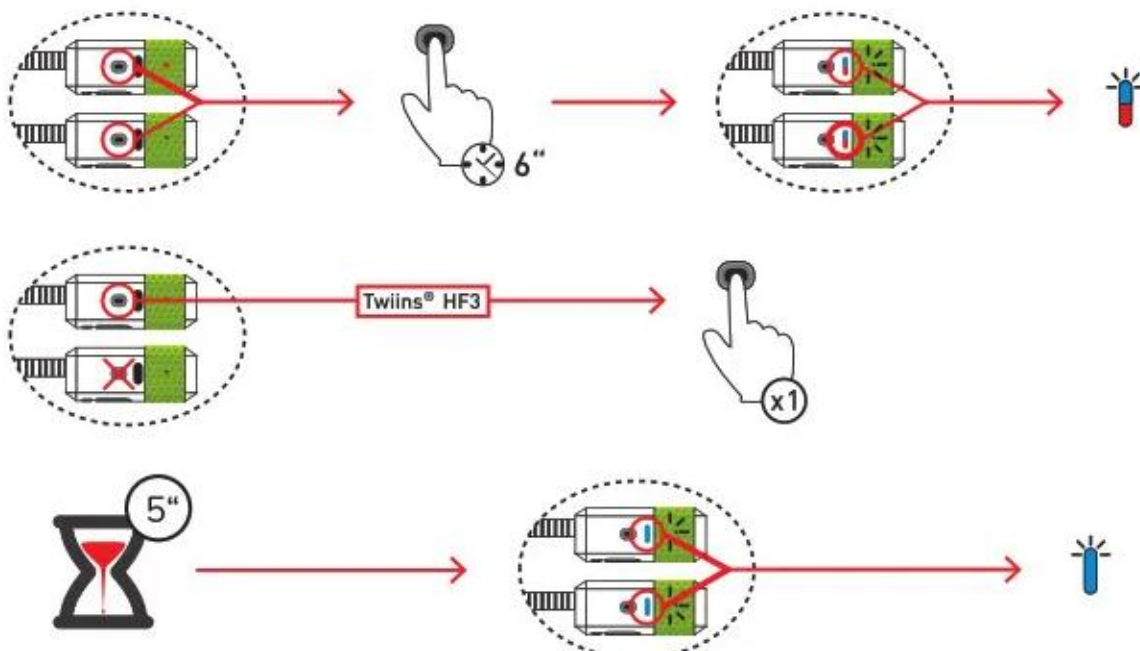
**Krok 2:** Vypněte Bluetooth® na obou telefonech.

**Krok 3:** Vypněte obě zařízení Twiins.

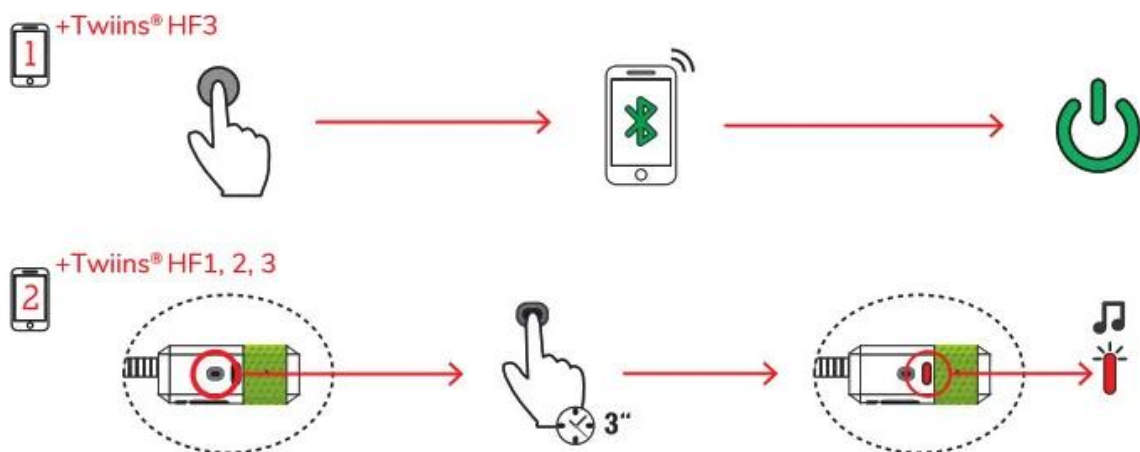


**Krok 4:** Stiskněte a podržte ovládací tlačítko (lb) na obou zařízeních Twiins, dokud kontrolky LED na obou zařízeních nezačnou blikat červeně a modře.

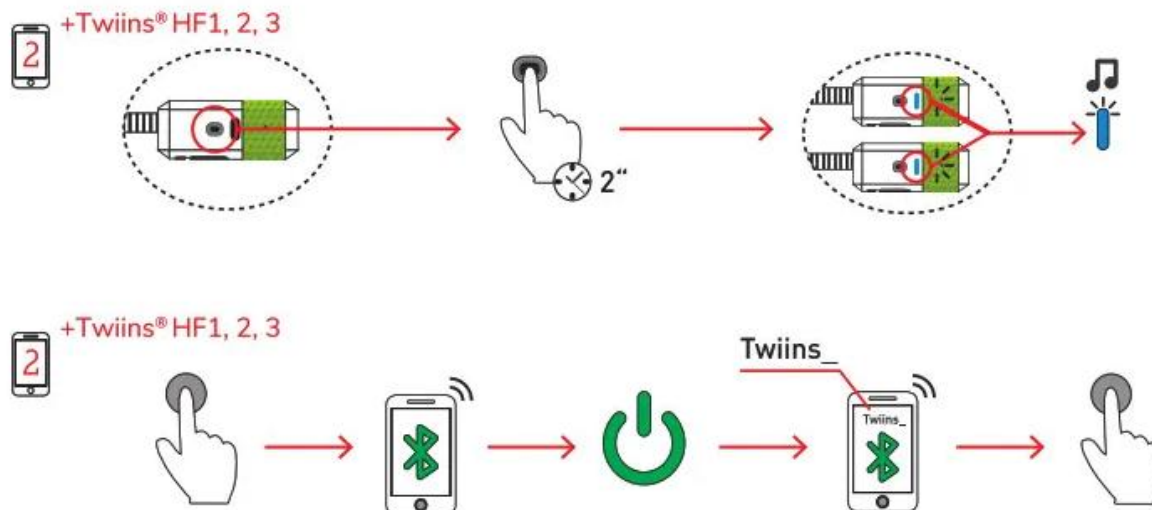
**Krok 5:** Stiskněte ovládací tlačítko na zařízení Twiins HF3 na dvě sekundy. Po pěti sekundách se obě zařízení spárují a aktivuje se funkce interkomu.



**Krok 6:** Zapněte Bluetooth® na telefonu 1 propojeném se zařízením Twiins HF3. Pokud se automaticky nespáruje, vyberte HF3 na obrazovce Bluetooth telefonu 1. Stiskněte ovládací tlačítko druhého zařízení Twiins na pět sekund a zařízení se vypne.



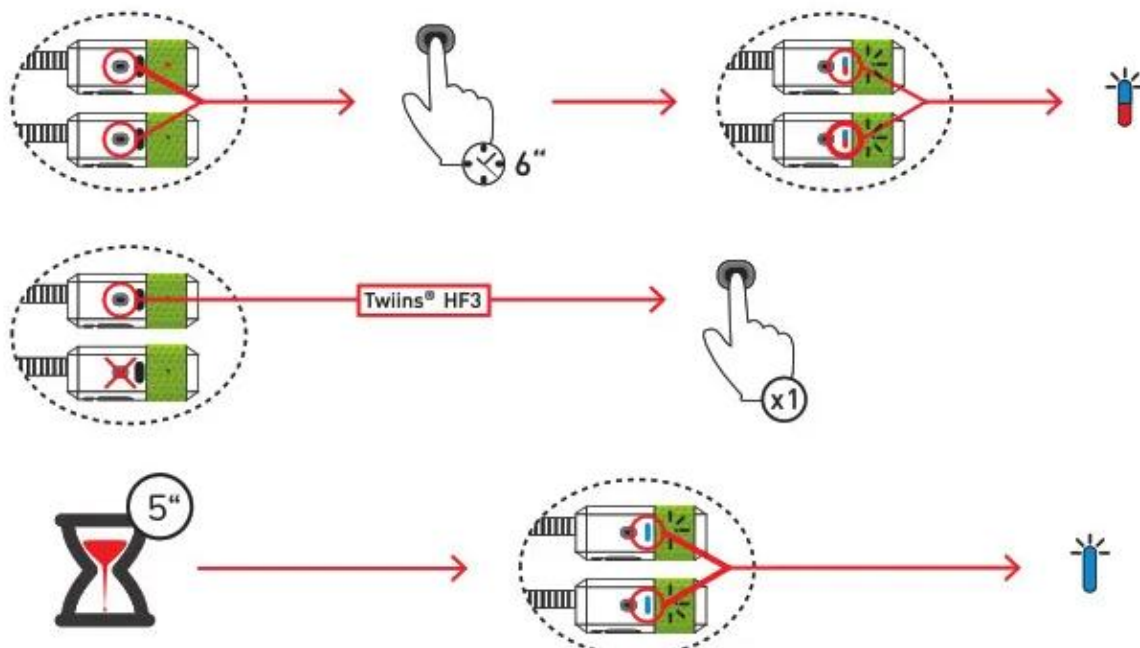
**Krok 7:** Stiskněte znovu ovládací tlačítko na dvě sekundy a druhé zařízení se znovu zapne. Po několika sekundách se Twiins® HF3 a druhé zařízení automaticky spárují a krátce pípne. Zapněte Bluetooth® telefonu 2. Na obrazovce vyberte druhé zařízení Twiins. Telefon 2 a druhé zařízení budou znovu spárovány, zatímco oba Twiiny® budou spárovány v režimu INTERCOM a telefon bude spárován s HF3.



## JEDEN LINK: PÁROVÁNÍ HF ZAŘÍZENÍ POUZE JAKO INTERKOM (BEZ HANDS-FREE FUNKCÍ)

**Krok 1:** Ujistěte se, že jsou obě zařízení Twiins vypnutá.

**Krok 2:** Stiskněte a podržte ovládací tlačítka (lb) na obou zařízeních Twiins, dokud příslušné indikátory LED nezablikají červeně a modře. **Krok 3:** Stiskněte ovládací tlačítko tohoto zařízení Twiins HF3 na dvě sekundy. Po několika sekundách obě zařízení krátce pípnu a dojde k jejich párování. Funkce interkomu se aktivuje.



## AKTIVACE / DEAKTIVACE FUNKCE INTERKOMU

Jakmile jsou obě zařízení Twiins spárována a zapnuta, stisknutím ovládacího tlačítka HF3 (lb) aktivujete nebo deaktivujete funkci interkomu. Při aktivaci/deaktivaci obě zařízení krátce pípnu.

## **NASTAVENÍ HLASITOSTI PRO FUNKCI INTERKOMU**

**Krok 1:** Hlasitost můžete upravit krátkým stisknutím ovládacího tlačítka na HF3.

**Krok 2:** Poté bude procházet třemi úrovněmi: Nízká < Střední < Vysoká.

## **UPOZORNĚNÍ**

Chcete-li používat zařízení HF1 HF2 nebo HF3 v režimu GROUP TALK, odpojte funkci INTERCOM TO CASSENGER.

Chcete-li použít funkci INTERCOM TO PASSENGER, ujistěte se, že jste se odhlásili z APP GROUP TALK a zavřeli APP.

Chcete-li použít tento HF3 INTERCOM s jakýmkoli jiným zařízením než Twiins: Ujistěte se, že ostatní zařízení mají funkci INTERCOM a že používá otevřené protokoly Bluetooth bez hesel. Při připojování obou zařízení stiskněte HF3\_INTERCOM pro spárování druhého zařízení.