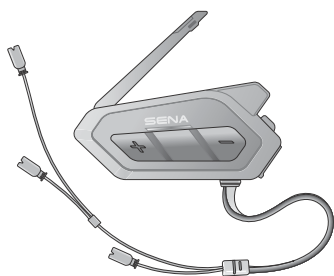


Sena 50R








Rychlý návod k použití



Motocyklový Bluetooth® komunikační systém s interkmem MESH™

Jezděte ve spojení

Navržená pro ty, kteří požadují elegantní zařízení, náhlavní souprava 50R s MESH™ interkmem pokračuje v náklonnosti společnosti Sena k pokročilým dobrodružstvím a propojování lidí na cestě.

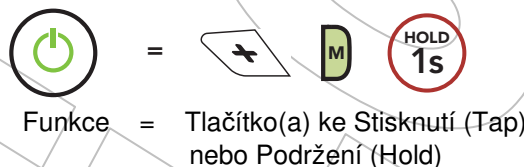
-  MESH™ interkom s dosahem 2 km
-  Bluetooth® 5.0
-  Audio multitasking™
-  Zvuk Harman Kardon
-  Interkom s dosahem 2 km
-  Multi-cestný interkom
- 
 - Multi-jazykové hlasové příkazy
 - Podpora Siri a Google Assistant

Začněte

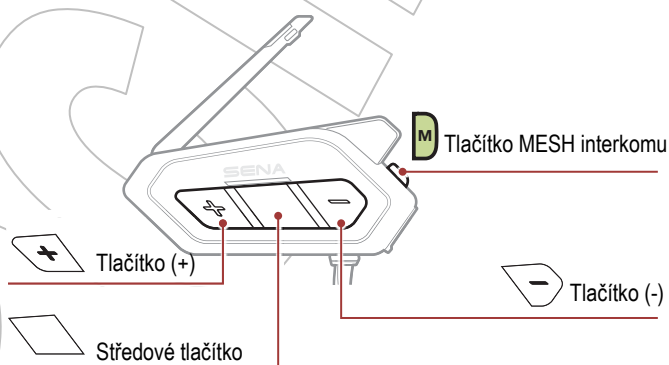
1. Tento návod slouží jako základní verze návodu k použití. Plnou verzi návodu si můžete stáhnout z webových stránek sena.com.
2. Aktualizujte produkt zdarma na poslední verzi firmwaru pro plné využití nových pokročilých funkcí, vestavěných do tohoto produktu. Jak aktualizovat produkt viz. webové stránky Sena.com.
3. Uživatelé mohou sledovat společnost Sena na sociálních sítích Facebook, YouTube, Twitter a Instagram pro získávání aktuálních informací o produktech a všech ostatních oznámeních, týkajících se produktů Sena.

Jak použít tento návod




Nové technologie mohou být matoucí, ale vytvořili jsme jednoduchý způsob pro ovládání pomocí obrázků.



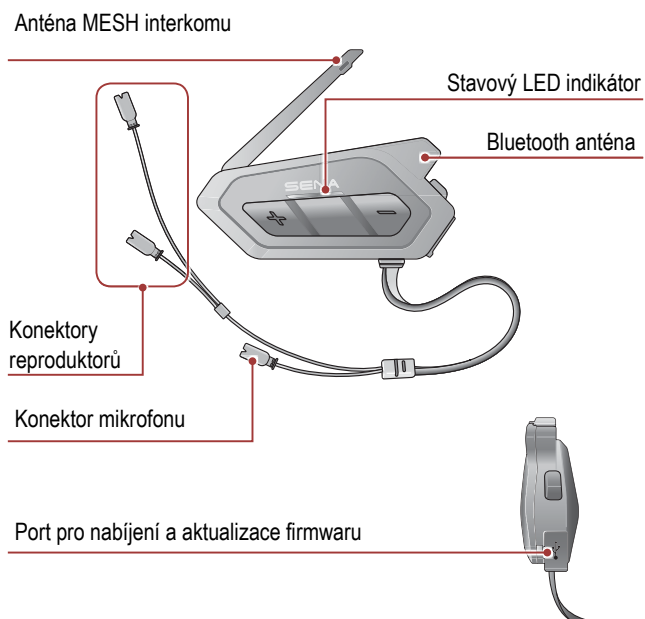
Tlačítka



Význam ikon

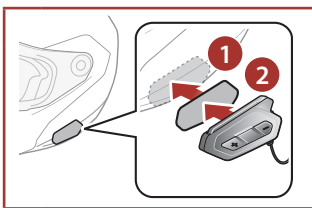
-  Stiskněte tlačítko opakovaně v uvedeném počtu
-  Stiskněte a podržte tlačítko na uvedený čas
-  "Hello" Hlasová výzva

Detaily produktu

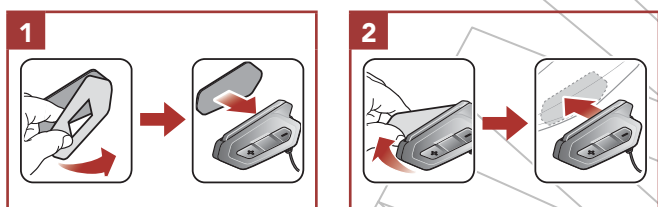


Instalace

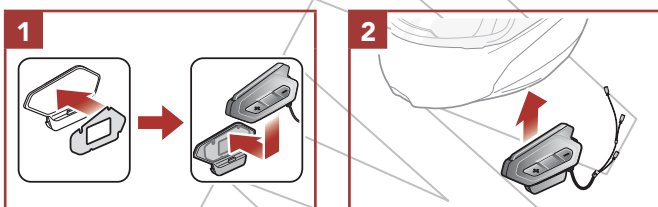
Použití suchého zipu pro hlavní jednotku.



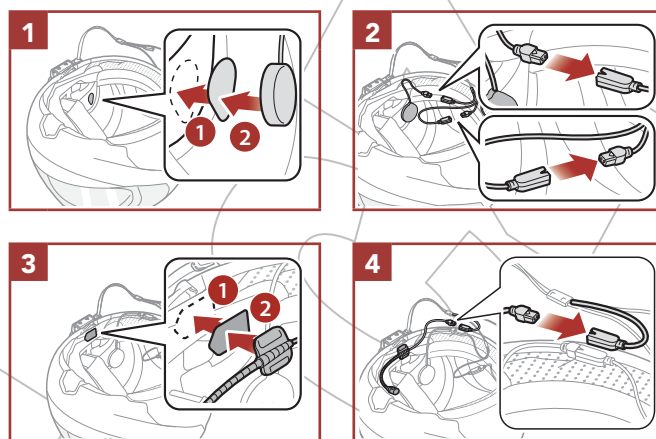
Použití oboustranné lepicí pásky pro hlavní jednotku.



Použití klipu pro hlavní jednotku.

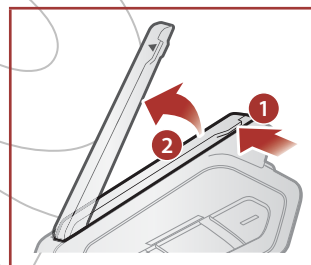


Instalace reproduktorů a mikrofonu.



Anténa MESH interkomu

Vyhňte anténu MESH interkomu lehce ven pro její vyklopení.



Aplikace Sena 50 Utility

Po jednoduchém spárování vašeho telefonu s náhlavní soupravou můžete použít aplikaci Sena 50 Utility pro rychlé a snadné nastavení a správu.

- Funkce aplikace
 - MESH Interkom, Bluetooth interkom, Hudba, Nastavení zařízení, Návod k rychlému použití, Návod k použití a Režim jezdce
- Stažení
 - Android: Google Play Store > „Sena 50 Utility“
 - iOS: App Store > „Sena 50 Utility“



Sena správce zařízení

Sena správce zařízení umožňuje aktualizovat firmware a konfigurovat nastavení přímo z PC nebo Apple počítače. Pro stažení Sena správce zařízení navštivte webové stránky sena.com.

Základní ovládání

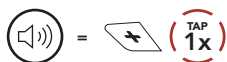
Zapnutí



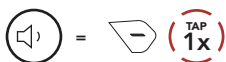
Vypnutí



Zvýšení hlasitosti



Snížení hlasitosti



Kontrola úrovně nabití baterie

Instrukce jsou pro zapnutí náhlavní soupravy.

Vizuální metoda



Spárování telefonu

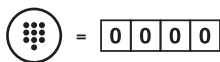
Spárování mobilního telefonu

Stiskněte a podržte středové tlačítko a tlačítko (+) na 3 sekundy, když je 50R vypnutá.



Střídavé modré a červené blikání indikuje, že zařízení je rozpoznatelné. S mobilním telefonem v režimu Bluetooth párování vyberte Sena 50R v seznamu detekovaných zařízení.

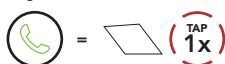
Indikátor



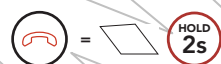
PIN

Mobilní telefon

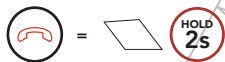
Přijetí hovoru



Ukončení hovoru

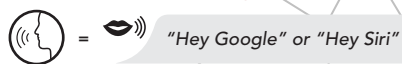


Odmítnutí hovoru

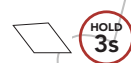


Siri a Google Assistant

Aktivace Siri nebo Google Assistant, instalovaného na vašem smartphonu.

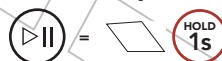


nebo

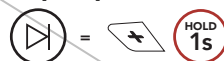


Ovládání hudby

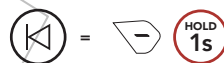
Přehrávání/pauza



Stopa vpřed



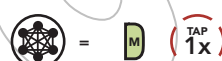
Stopa vzad



MESH Interkom™

Když je MESH interkom povolený, 50R se automaticky připojuje k blízkým uživatelům 50R a umožňuje vzájemně komunikovat po stisknutí tlačítka MESH interkomu.

Zapnutí MESH interkomu



Vypnutí MESH interkomu



Otevřený MESH™ (Open MESH)

Když je MESH interkom povolený, náhlavní souprava je ve výchozím stavu v režimu Open Mesh (otevřená síť) (výchozí nastavení: kanál 1). Uživatelé mohou vzájemně volně komunikovat na stejném kanále Open Mesh.

Nastavení kanálu (Výchozí nastavení: kanál 1)

Když dochází k rušení Open Mesh komunikace, protože jiná skupina také používá kanál 1 (výchozí), změňte kanál. Můžete vybrat z kanálů 1 až 9.

Vstupte do nastavení kanálu



"Channel setting, 1"

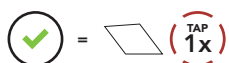
Přepínejte mezi kanály

(1 → 2 → ... → 8 → 9 → Konec → 1 → ...)



"#"

Uložte kanál



"Channel is set, channel #"

Poznámka:

Pro opuštění režimu nastavení kanálu stiskněte tlačítko (+) nebo tlačítko (-), dokud neuslyšíte hlasovou informaci „Exit“, a pak stiskněte středové tlačítko.

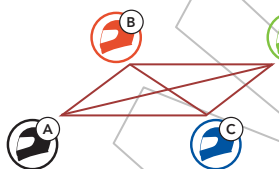
Skupinový MESH™ (Group MESH)

Skupinový MESH je funkce uzavřené interkomové skupiny, která umožňuje uživatelům připojit se, opustit nebo se znovu připojit do skupinové interkomové konverzace bez nutnosti párování každé náhlavní soupravy. V každé soukromé skupině může být až 24 uživatelů.

Vytvoření skupiny MESH

Vytvoření skupiny MESH vyžaduje dva nebo více Open MESH uživatelů.

Open MESH



1. Vstupte do Mesh Grouping pro vytvoření Group Mesh.



Vy

a



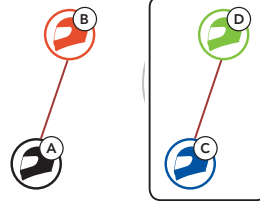
Přítel

"Mesh Grouping"

2. Náhlavní soupravy dokončí Mesh Grouping a automaticky se přepnou z Open Mesh do Group Mesh.

"Group Mesh"

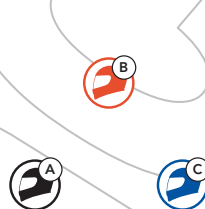
Open Mesh Group Mesh



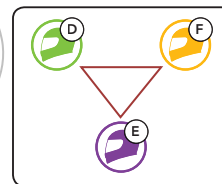
Připojení se k existující skupině MESH

Jeden ze členů existující skupiny MESH může pozvat nové členy z Open Mesh k připojení se do existující skupiny MESH.

Noví členové



Existující skupina MESH a aktuální členové



1. Jeden z aktuální členů a nový člen vstoupí do Mesh Grouping pro připojení se k existující skupině MESH.



Vy (nový člen)

a

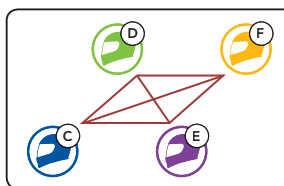


Aktuální člen ve skupině MESH

"Mesh Grouping"

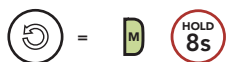
2. Náhlavní soupravy dokončí Mesh Grouping. Nový členové uslyší hlasovou zprávu, když se jejich náhlavní soupravy automaticky přepnou z Open Mesh do Group Mesh.

"Group Mesh"



Resetování MESH

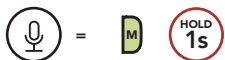
Pokud náhlavní souprava v Open Mesh nebo Group Mesh resetuje MESH, automaticky se vrátí do Open Mesh (výchozí nastavení: kanál 1).



Povolení/zakázání mikrofonu (Výchozí nastavení: povolen)

Uživatel může povolit/zakázat mikrofon během komunikace přes MESH interkom.

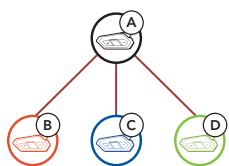
Povolení/zakázání mikrofonu



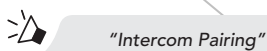
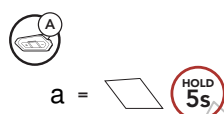
Bluetooth interkom

S náhlavní soupravou lze spárovat až tři další jezdce pro konverzaci přes Bluetooth interkom.

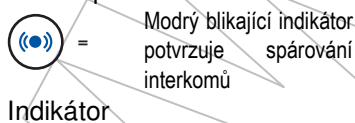
Spárování interkomu



Spárování s interkomem B



50R se automaticky spáruje s náhlavní soupravou Sena.



Poznámka:

Opakujte předchozí kroky pro spárování s interkomy přítele C & D.

Dvoucestný interkom

Poslední přichodí bude obslužen jako první



Vy (1)



Vy (1) (2)

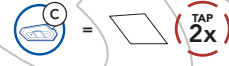


Vy (1) (2) (3)

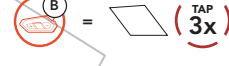
Start/konec s interkomem přítele 1



Start/konec s interkomem přítele 2



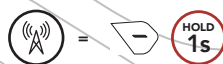
Start/konec s interkomem přítele 3



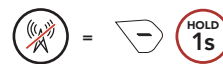
- (1) Interkom přítele 1
- (2) Interkom přítele 2
- (3) Interkom přítele 3

Rádio

Zapnutí FM rádia



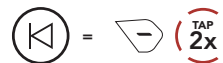
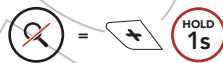
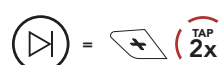
Vypnutí FM rádia



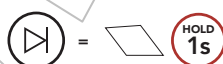
Skenování stanic



Ladění stanic

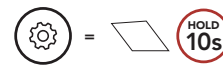


Navigace v předvolbách stanic

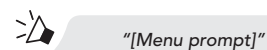
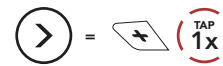


Konfigurační nabídka

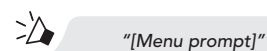
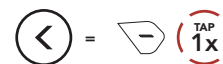
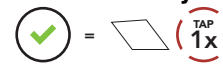
Přístup do konfigurační nabídky



Navigace mezi volbami nabídky

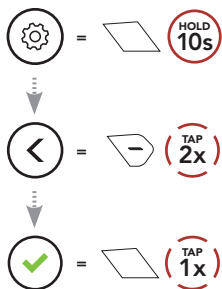


Potvrzení volby

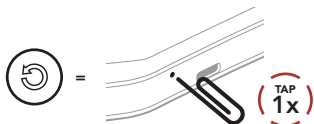


Odstraňování závad

Tovární reset



Chybový reset



Poznámka:

Chybový reset neobnoví výchozí tovární nastavení náhlavní soupravy.

Rychlá reference

Typ	Operace	Tlačítka
Základní ovládání	Zapnutí/vypnutí napájení	(HOLD 1s) (TAP 1x)
	Zvýšení/snížení hlasitosti	nebo (TAP 1x)
Mobilní telefon	Přijmutí hovoru	(TAP 1x)
	Ukončení hovoru	(HOLD 2s)
	Odmítnutí hovoru	(HOLD 2s)
	Rychlé vytáčení	(HOLD 3s)

Typ	Operace	Tlačítka
Siri a Google assistant	Aktivace Siri a Google Assistant	(HOLD 3s)
Hudba	Přehrávání/pauza hudby	(HOLD 1s)
	Stopa vpřed	(HOLD 1s)
	Stopa vzad	(HOLD 1s)
FM rádio	Zapnutí/vypnutí FM rádia	(HOLD 1s)
	Výběr předvolby	(HOLD 1s)
	Ladění vpřed/vzad	nebo (TAP 2x)
	Skenování FM pásma/Zastavení skenování	(HOLD 1s)

Typ	Operace	Tlačítka
MESH Interkom	Zapnutí/vypnutí MESH interkomu	(TAP 1x)
	Nastavení kanálu	(TAP 2x)
	Mesh Grouping	(HOLD 5s)
	Resetování MESH	(HOLD 8s)
	Povolení/zakázání mikrofonu	(HOLD 1s)
Interkom	Spárování interkomu	(HOLD 5s)
	Start/Konec interkomu	(TAP 1x)

Dovozce:
ACI – Auto Components International, s.r.o.
Podnikatelská 549,
190 11 Praha 9
Tel: (+420) 274 021 111
www.aci.cz



Poznámka:
Podrobné informace k produktu ke stažení na www.aci.cz